



TRANSPORDIAMET

Loit Munter
Skepast&Puhkim OÜ
loit.munter@skpk.ee
Laki 34
12915, Tallinn, Harju maakond

Teie 07.01.2026

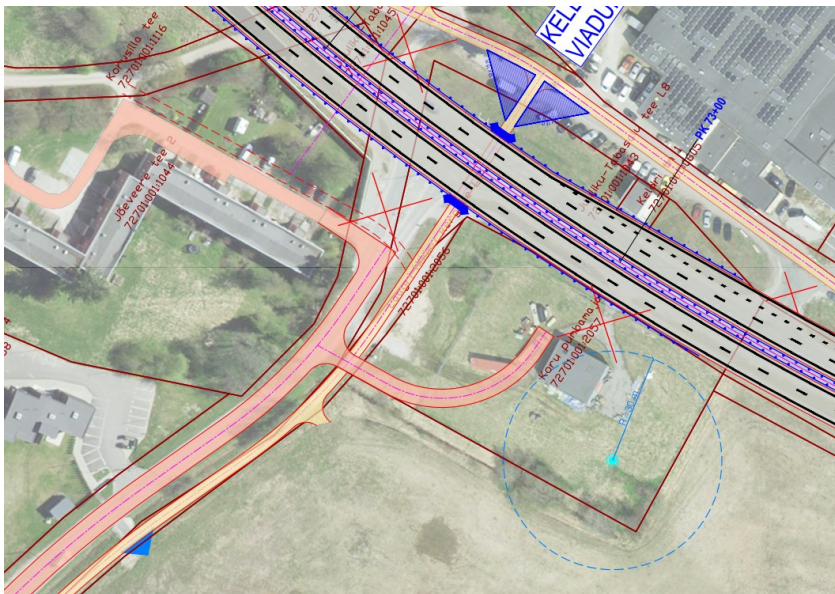
Meie 09.01.2026 nr 7.1-1/26/400-2

Saue vald Laagri alevik Koru pumbamaja ristumiskoha ehitamise nõuded

Olete taotlenud nõuded ristumiskoha ühendamiseks riigiteega 11421 Laagri-Hüüru tee (edaspidi *riigitee*) km 0,06 juurdepääsuks Koru pumbamaja katastriüksusele (tunnus 72701:001:2057, sihtotstarve tootmismaa), mis asub Laagri alevikus Saue vallas.

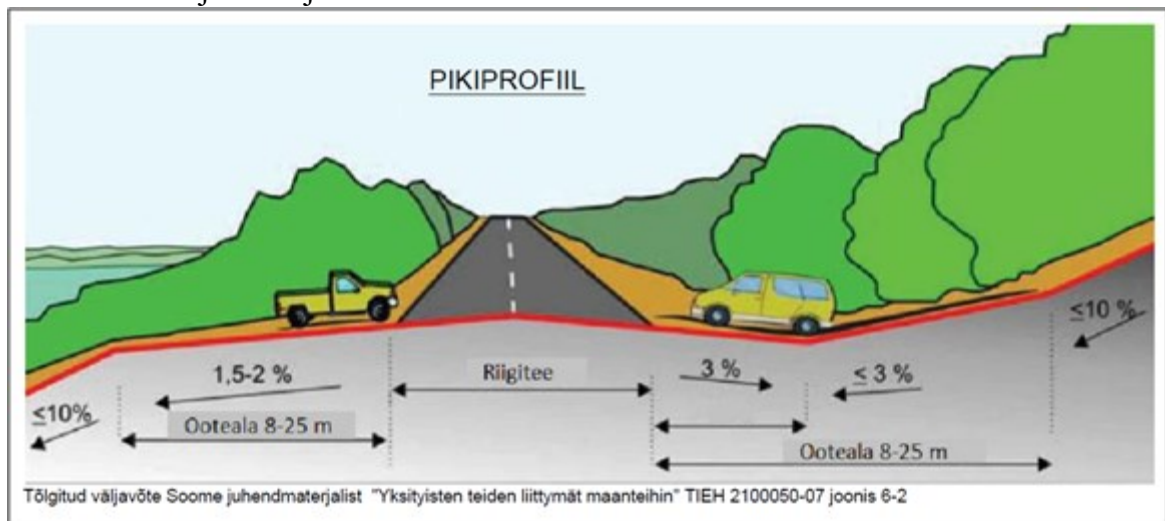
Võttes aluseks ehitusseadustiku (edaspidi EhS) § 99 lg 3, määrab Transpordiamet järgmised nõuded ristumiskoha ühendamiseks riigiteega.

1. Ristumiskoht projekteerida riigiteele km 0,06 (kinnistu läänepiiril) vastavalt koostamisel olevale 11420 Saku-Laagri km 2,00 - 8,00 Juuliku-Laagri lõigu eskiisprojektile (Roadplan OÜ, töö nr 25025), vt väljavõtte projektis. Ühtlasi informeerime, et perspektiivselt riigiteede liikluskorraldus muutub.



2. Likvideerida ristumiskohad riigiteelt 11420 Saku-Laagri tee km 7,29 ja 11421 km 0,05 riigitee alusel maal.

3. Ristumiskoha ehitamiseks tuleb koostada tee ehitusprojekt (edaspidi *projekt*) põhiprojekti staadiumis vastavalt majandus- ja taristuministri 09.01.2020 [määrusele nr 2](#) „Tee ehitusprojektile esitatavad nõuded“.
4. Projekti koostaval ettevõtjal ja/või isikul peab olema EhS kohane pädevus.
5. Projekti koostamisel juhendada kehtivatest seadustest, normdokumentidest, standarditest ja Transpordiameti [juhenditest](#), sh kliimaministri 17.11.2023 [määrusest nr 71](#) „Tee projekteerimise normid“ (edaspidi normid).
6. Projekteerimisel võtta aluseks Teeregistri andmed.
7. Ristumiskoht tuleb siduda riigitee (nr ja nimi) kilometraažiga ning kajastada projekti tiitellehel ja joonistel.
8. Seletuskirjas ja joonistel käsitleda riigitee kaitsevööndit vastavalt EhS § 71 lg 2 ning kasutada [riikliku teeregistri](#) kohaseid teede numbreid ja nimetusi.
9. Teostada projekti koostamiseks vajalikud geodeetilised uuringud vastavalt majandus- ja taristuministri 14.04.2016 [määrusele nr 34](#) „Topo-geodeetilisele uuringule ja teostusmõõdistusele esitatavad nõuded“. Lisaks määruses toodule arvestada järgnevaga.
 - 9.1. Riigitee mõõdistada vastavalt Transpordiameti juhendile „[Täiendavad nõuded topo-geodeetilisele uuringule teede projekteerimisel](#)“.
 - 9.2. Mõõdistada minimaalselt 20 m raadiuses riigitee teljest kavandatava ristumiskoha asukohal.
 - 9.3. Mõõdistusala ja uuringud peavad olema piisavad projekti koostamiseks ja kontrollimiseks.
 - 9.4. Mõõdistada olemasolevad riigitee veeviimarid mahus, mis on vajalik eelvoolu tagamiseks.
 - 9.5. Projekti kooskõlastamiseks esitamise hetkel peab olema geodeetilise mõõdistuse sh kooskõlastuste vanus kuni üks aasta.
10. Ristumiskoha plaanilahenduse koostamisel lähtuda Transpordiameti tüüpjoonise [L](#) põhimõtetest. Pöörderaadiused määrata liikluskooresseisu kõige ebasoodsama sõiduki pöördekoridoride järgi. Kujutada pöördekoridoreid joonistel.
11. Ristumiskoht projekteerida riigiteega võimalikult täisnurga all. Ristumiskoha pikikalded määrata vastavalt alltoodud joonise põhimõtetele arvestusega, et riigitee alusele maale sadamevett üldjuhul ei juhita.



Joonis 1. Ristumiskoha pikikaldete kujundamine

12. Projekteerida asfaltkate (või kahekordselt pinnatud freespurukate $h=10$ cm). Ristumiskoht lõikub kergliiklusteedega ja arvestades sõidukite liiklusega üle kergliiklustee, tuleb ette näha ristumiskoha katend kergliiklusteede läbivana kinnistu Laagri-Hüüru kergtee L1 (72701:001:2056) ulatuses. Soovitame kasutada juhendit „[Tüüpkatendid väikese liiklussagedusega teedele](#)“.

13. Koostada ristumiskoha ristlõige iseloomulikust kohast. Esitada katendi konstruktsioon.
14. Esitada projekti koosseisus minimaalsed kvaliteedinõuded materjalidele.
15. Projekteeritud vertikaallahendus tuleb kokku viia riigitee oleva vertikaallahendusega nii, et tagatud oleks sademevee ärajuhtimine riigitee kattelt, muldkehast ja riigitee aluselt maalt. Vajadusel projekteerida sademevee ärajuhtimiseks ristumiskoha muldkehasse truup ja rajada/puhastada kraavid äravoolu tagamiseks. Truubi vajadust või vajaduse puudumist tuleb selgitada seletuskirjas.
16. Kanda joonisele normide lisa 2 joonise 8 kohased ristumiskoha nähtavuskolmnurgad, kus ei tohi paikneda nähtavust piiravaid takistusi. Vajadusel näha ette metsa, võsa, heki, aia vm rajatise likvideerimine vastavalt EhS § 72 lõikele 2.
17. Lahendada ristumiskoha liikluskorraldus. Projektile näidata olemasolevad, likvideeritavad, projekteeritud liikluskorraldusvahendid.
18. Näha ette tööde teostamise järgselt riigiteega külgneva ala korrastamine. Seletuskirjas kirjeldada riigitee katte, muldkeha nõlvuse, teepeenarde ja haljastuse taastamine.
19. Projekt esitada kooskõlastamiseks/arvamuse avaldamiseks riigitee alusel maal paiknevate tehnovõrkude valdajatele, kõikidele puudutatud isikutele ja ametiasutustele (näiteks Keskkonnaamet), kelle seatavad tingimused võivad mõjutada ristumiskoha asukohta või lahendust.
20. Kõik ristumiskoha projekteerimise ja ehitamisega seotud kulud kannab huvitatud isik.
21. Palume arvestada sellega, et ristumiskoha ehitustöödeks tuleb koostada ka ehitusaegse liikluskorralduse projekt.
22. Transpordiamet ei tee haldusmenetluse mahus põhiprojektile ekspertiisi ega vastuta projekti võimalike puuduste eest riigitee alusel maal ja kaitsevööndis.
23. Ristumiskoht kuulub riigitee koosseisu ning riigitee aluse maa ulatuses täidab omaniku ülesandeid Transpordiamet.
24. Palume projekteerijal esitada projekt Transpordiametile kooskõlastamiseks maantee@transpordiamet.ee. Vormistame projekti kooskõlastuse ristumiskoha ehitamise lepinguna, mille sõlmime huvitatud isikuga.

Ülaltoodud nõuded on projekti lahutamatu osa, mis kehtivad **kaks** aastat väljastamise kuupäevast. Tähtaja möödumisel tuleb taotleda uued nõuded.

Käesoleva otsuse peale on võimalik esitada vaie Transpordiametile (Valge 4/1, 11413 Tallinn, maantee@transpordiamet.ee) haldusmenetluse seaduses või kaebus Tallinna Halduskohtule halduskohtumenetluse seadustikus sätestatud korras 30 päeva jooksul.

Lugupidamisega

(allkirjastatud digitaalselt)

Krista Einama
peaspetsialist

planeerimise osakonna kooskõlastuste üksus

Lisa : väljavõte Maa- ja Ruumiameti väljavõtte likvideeritavate ristumiskohtadega



Krista Einama
58627026, Krista.Einama@transpordiamet.ee